

平成30年度京都府暫定登録文化財の登録について（報告）

平成30年12月20日
文化財保護課

平成30年度京都府暫定登録文化財について、京都府文化財保護条例第52条第3項の規定に基づき、下記のとおり平成30年11月13日に登録しましたので、報告します。

記

登録件数 133件

○京都府暫定登録文化財の登録 件数

種 別		件 数
建造物		89
美術工芸品	絵 画	12
	彫 刻	3
	書跡・典籍	4
	古文書	5
	考古資料	7
	歴史資料	1
	小 計	32
有形民俗文化財		4
史跡名勝天然記念物	史 跡	5
	名 勝	3
小 計		8
総 計		133

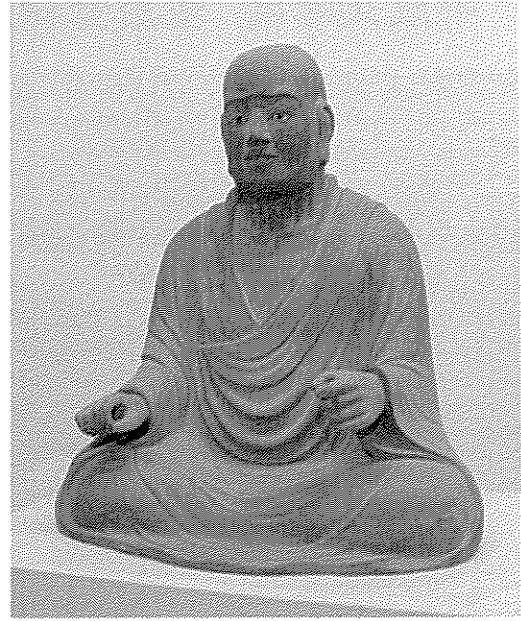
平成30年度 暫定登録文化財の登録代表事例



建造物 高山寺金堂 (こうさんじこんどう) (京都市右京区)

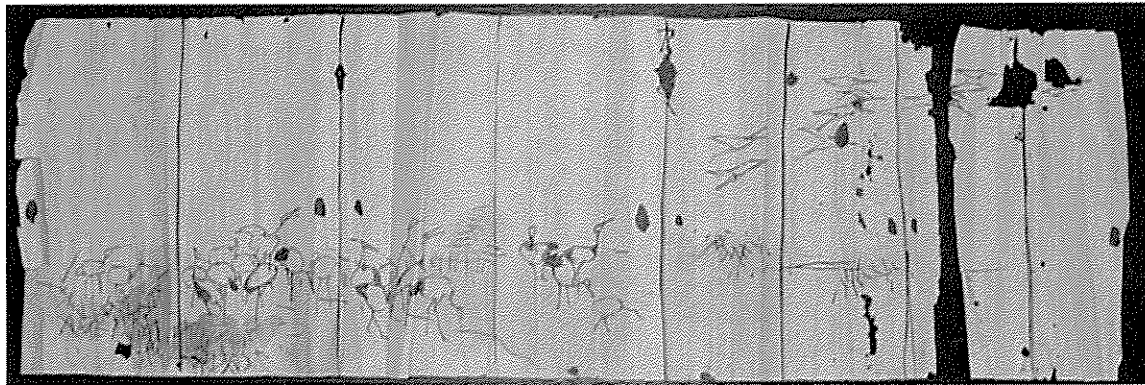
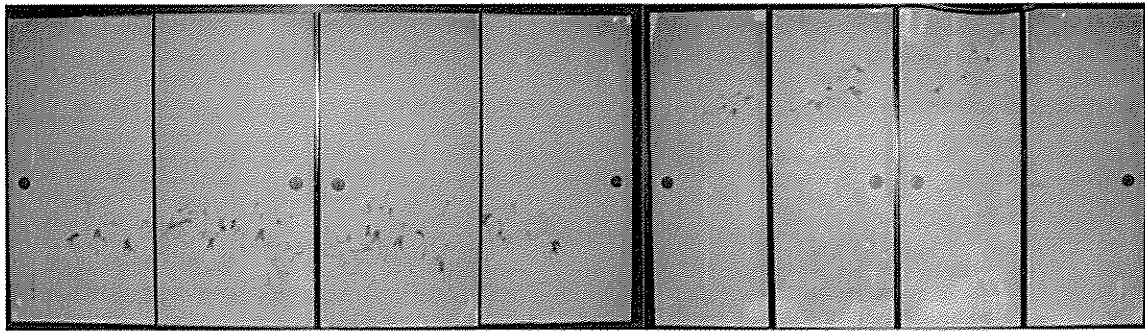


建造物 板列八幡神社本殿 (いたなみはちまんじんじゃほんでん) (与謝野町)



(右) 美術工芸品 彫刻 木造行基菩薩坐像 (もくぞうぎょうきぼさつざぞう)
宝積寺 (大山崎町)

(左) 頭部内側の銘文
(行基菩薩像として鎌倉時代の永仁4年(1296)に修理された像であることが判明)



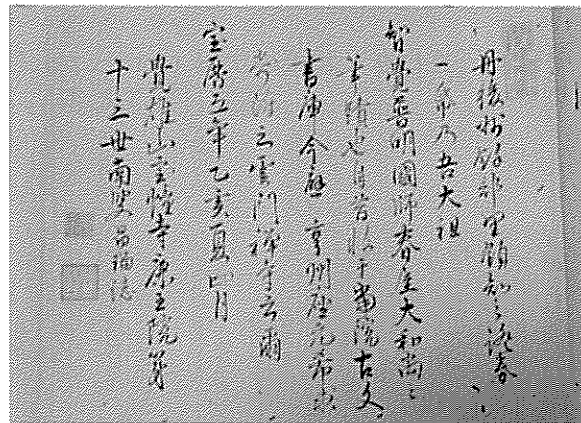
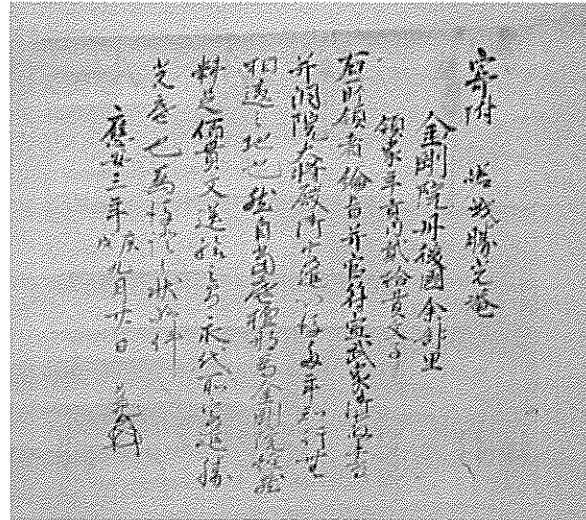
美術工芸品 絵画

岸連山襖絵及び関係資料 (きしれんざんふすまえおよびかんけいしりょう) 個人 (亀岡市)

(上) 紙本墨画淡彩群鶴図 (下) 群鶴図画稿



紙本墨画淡彩群鶴図 部分



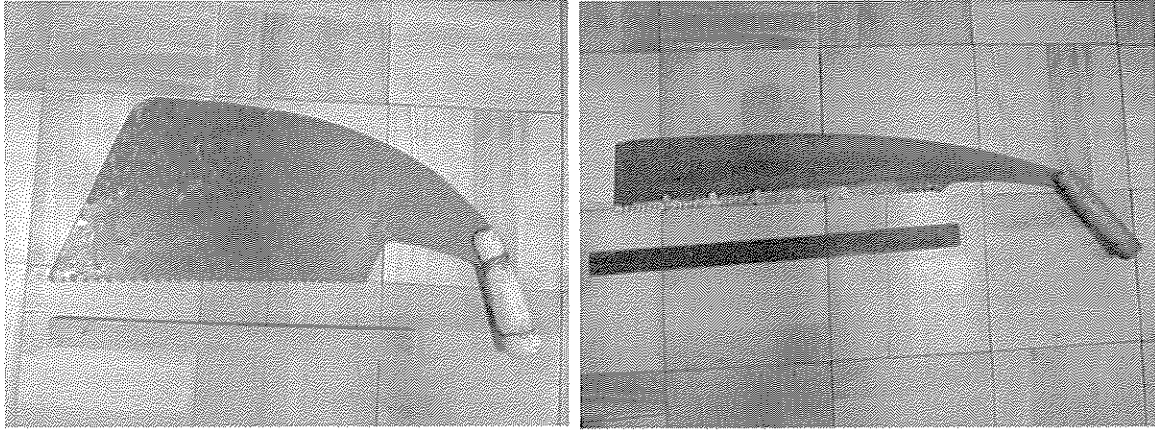
美術工芸品 古文書

春屋妙葩 (しゅんおくみょうは) 寄進状及び
同状施入状 雲門寺 (舞鶴市)
(上) 寄進状 (下) 施入状



美術工芸品 考古資料

京焼茶道具 (皆具) 寺町旧域出土 (きょうやきちゃどうぐ (かいく) てらまちきゅういきしゅつど)
京都府 (公財) 京都府埋蔵文化財調査研究センター保管)



有形民俗文化財 和束の山樵 (さんしょう) 関連用具 京都府 (山城郷土資料館保管)
(左) マエビキ (右) ネギリノコ



記念物 名勝 心種園 (しんしゅえん) 舞鶴市